

ΤΗΛΕΦΩΝΙΚΗ ΓΡΑΜΜΗ ΨΥΧΟΛΟΓΙΚΗΣ ΥΠΟΣΤΗΡΙΞΗΣ ΣΤΡΑΤΟΥ ΞΗΡΑΣ – ΑΕΡΟΠΟΡΙΑΣ

Κωνσταντίνιδης Αλέξανδρος, Ψυχολόγος

Τηλεφωνική Γραμμή Ψυχολογικής Υποστήριξης ΓΕΣ, ΓΕΑ

Χριστοπούλου Ασημίνα, Ψυχολόγος

Τηλεφωνική Γραμμή Ψυχολογικής Υποστήριξης ΓΕΣ, ΓΕΑ

Η τηλεφωνική γραμμή ψυχολογικής υποστήριξης για τις ένοπλες δυνάμεις, λειτουργεί από το Φεβρουάριο του 2003 στο 414 Σ.Ν.Ε.Ν., καθημερινά 24 ώρες το 24ωρο. Στελεχώνεται από 6 επαγγελματίες ψυχολόγους (πολιτικό προσωπικό) και 4 οπλίτες ψυχολόγους.

Η γραμμή απευθύνεται τόσο στους έφεδρους και στους μόνιμους του στρατού ξηράς και της πολεμικής αεροπορίας, αλλά και στο οικογενειακό και φιλικό περιβάλλον τους. Οι κλήσεις είναι πάντοτε εμπιστευτικές και χωρίς χρέωση.

Η τηλεφωνική μορφή ψυχολογική υποστήριξης είναι αρκετά καινούρια για τα ελληνικά δεδομένα. Στην Ελλάδα λειτουργούν πολύ λίγες τηλεφωνικές γραμμές ψυχολογικής υποστήριξης σε σχέση με άλλες χώρες. Το επιστημονικό υλικό, όπως έρευνες και βιβλιογραφία γύρω από την ανταπόκριση του ελληνικού πληθυσμού στις γραμμές ψυχολογικής υποστήριξης είναι εξαιρετικά περιορισμένο με αποτέλεσμα να αναζητήσουμε κατευθυντήριες γραμμές από ξένο επιστημονικό υλικό, από το οποίο επιλέξαμε στοιχεία που ανταποκρίνονται στην ελληνική πραγματικότητα.

Μελέτες, λοιπόν, υποδεικνύουν την χρησιμότητα και την αναγκαιότητα μιας γραμμής ψυχολογικής υποστήριξης σε ομάδες ανθρώπων που βιώνουν πρωτόγνωρες και πιεστικές συνθήκες ζωής. Οι περισσότερες παρατηρήσεις που έχουν γίνει μέσα από έρευνες που αφορούν τηλεφωνικές γραμμές που παρέχουν ψυχολογική υποστήριξη σε ανθρώπους που πάσχουν από χρόνιες ασθένειες ή αντιμετωπίζουν προβλήματα εξαιτίας κάποιας σωματικής ή ψυχολογικής κακοποίησης.

Ο στρατός βέβαια δεν έχει καμία σχέση με τις παραπάνω ομάδες, είναι όμως συχνά ένα κομβικό σημείο στη ζωή του ανθρώπου. Στη συντριπτική πλειοψηφία, τα προβλήματα που εντοπίζονται σε στρατιώτες κατά τη διάρκεια της θητείας τους είναι προέκταση προβλημάτων που προϋπήρχαν κατά την πολιτική τους ζωή. Συχνά όμως πιέζονται κι από τον στρατιωτικό τρόπο ζωής ο οποίος απαιτεί πειθαρχία, συνέπεια κι έχει συνήθως μεγάλο φόρτο εργασίας.

Τα προβλήματα βέβαια και οι ανάγκες διαφέρουν πολύ από ομάδα σε ομάδα, Προκύπτουν όμως σημαντικά συμπεράσματα, κοινά στη συντριπτική πλειοψηφία των τηλεφωνικών γραμμών.

Ένα από τα σημαντικά πλεονεκτήματα της τηλεφωνικής μορφής ψυχολογικής υποστήριξης είναι η ανωνυμία κι ο απρόσωπος χαρακτήρας των τηλεφωνημάτων. Γεγονός που δίνει μεγαλύτερο θάρρος σε αυτόν που καλεί να ανοιχτεί και να μιλήσει με μεγαλύτερη άνεση γι αυτό που τον απασχολεί.

Πλεονέκτημα εξαιρετικά χρήσιμο στο στρατιωτικό περιβάλλον αφού μπορεί κάποιος να συζητήσει με έναν ειδικό, για κάποιο ζήτημα που τον απασχολεί, χωρίς να εκτεθεί και χωρίς να έχει οποιοσδήποτε συνέπειες.

Ακόμα, η εύκολη, άμεσα συμβουλευτική και κατάλληλη ψυχολογική υποστήριξη, έχουν σαν αποτέλεσμα την θετική ανταπόκριση των ανθρώπων προς τη γραμμή. Αυτό είναι ιδιαίτερα ουσιαστικό για τα στρατιωτικά δεδομένα αφού οι ειδικοί επιστήμονες συχνά δίνουν κατάλληλες κατευθύνσεις και βοηθούν τα άτομα να αναζητήσουν τρόπους επίλυσης των προβλημάτων τους και μετά το πέρας των στρατιωτικών τους υποχρεώσεων. Οι στρατιώτες αρχίζουν πλέον να αισθάνονται ψυχολογική ασφάλεια και να αντιμετωπίζουν με εμπιστοσύνη τους λειτουργούς του θεσμού. Χαίρονται, όταν βλέπουν πως γενικότερα η υπηρεσία νοιάζεται γι αυτούς και για τα προβλήματά τους. Αυτό με τη σειρά του, τους κάνει να συμπεριφέρονται οι ίδιοι με μεγαλύτερη υπευθυνότητα.

Κατά συνέπεια ο χαρακτήρας της γραμμής είναι κυρίως υποστηρικτικός και συμβουλευτικός σε θέματα προσαρμογής στη στρατιωτική ζωή καθώς και σε θέματα διαπροσωπικών σχέσεων και συμπεριφοράς εντός κι εκτός του στρατού κατά τη διάρκεια της θητείας.

Ακόμα όμως και σε κρίσιμες και επικίνδυνες καταστάσεις όπως επιθετικότητα ή αυτοκαταστροφική συμπεριφορά, έρευνες δείχνουν σημαντική μείωση αυτοκτονιών των ανθρώπων που χρησιμοποιούσαν κάποια τηλεφωνική γραμμή ψυχολογικής υποστήριξης. Έτσι λοιπόν και στην συγκεκριμένη γραμμή σε παρόμοια περιστατικά γίνονται πολύ ιδιαίτεροι χειρισμοί και σε περιπτώσεις που κρίνεται απαραίτητο το άτομο παραπέμπεται στο γιατρό της μονάδας, στην Ο.Ψ.Μ., είτε στο 414 Σ.Ν.Ε.Ν. για πιο άμεση παρέμβαση.

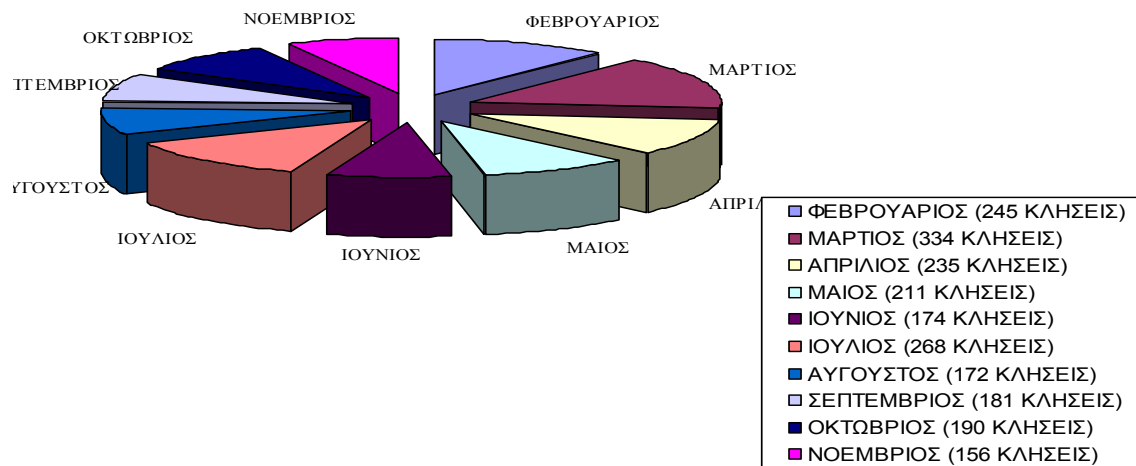
Από την έναρξη της λειτουργίας της γραμμής ένα χρόνο τώρα, έχουν σημειωθεί 2567 κλήσεις, ένας ικανοποιητικός αριθμός τηλεφωνημάτων που δίνει τη δυνατότητα μέσα από στατιστικές αναλύσεις να βγουν κάποια γενικότερα συμπεράσματα.

Παρατηρούμε λοιπόν πως οι έφεδροι κατέχουν το μεγαλύτερο ποσοστό κλήσεων και το συχνότερο πρόβλημα που αναφέρουν είναι οι διαπροσωπικές σχέσεις τόσο μέσα στο στρατιωτικό περιβάλλον όσο και έξω από αυτό.

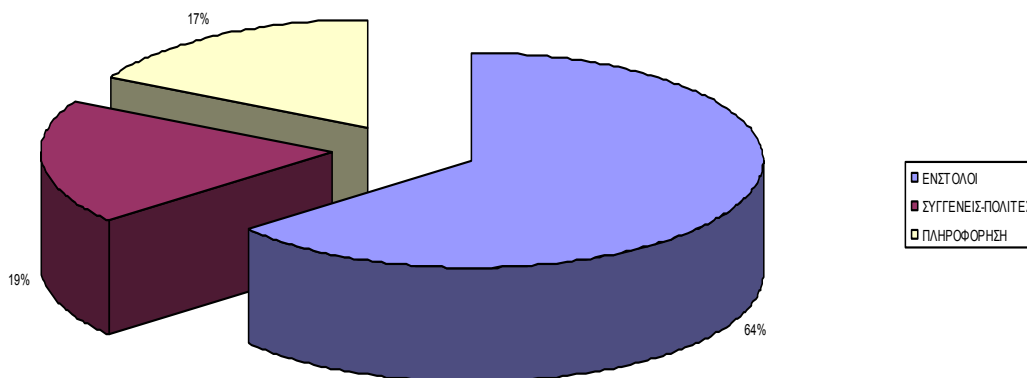
Σημαντικό είναι ακόμα, το ποσοστό των συγγενών που καλούν, οι οποίοι ζητούν κυρίως πληροφορίες και συμβουλές για το πώς να χειριστούν τα προβλήματα που αντιμετωπίζουν οι στρατευμένοι της οικογενείας τους πριν αλλά και κατά τη διάρκεια της θητείας.

Τέλος παρατηρείται αύξηση των τηλεφωνημάτων πριν και κατά τις πρώτες εβδομάδες της κατάταξης.

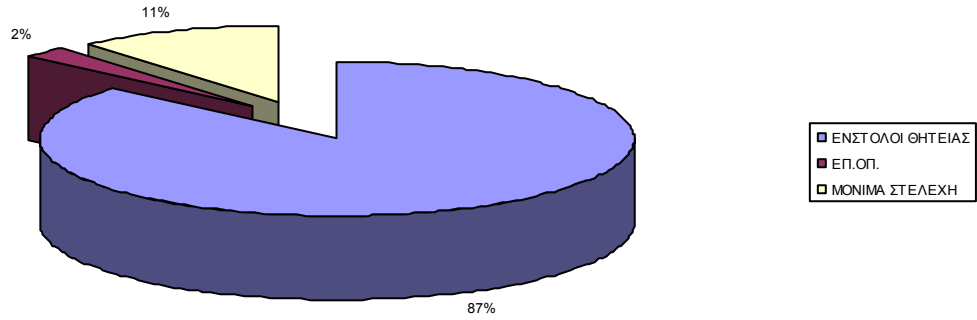
ΣΥΝΟΛΟ ΚΛΗΣΕΩΝ



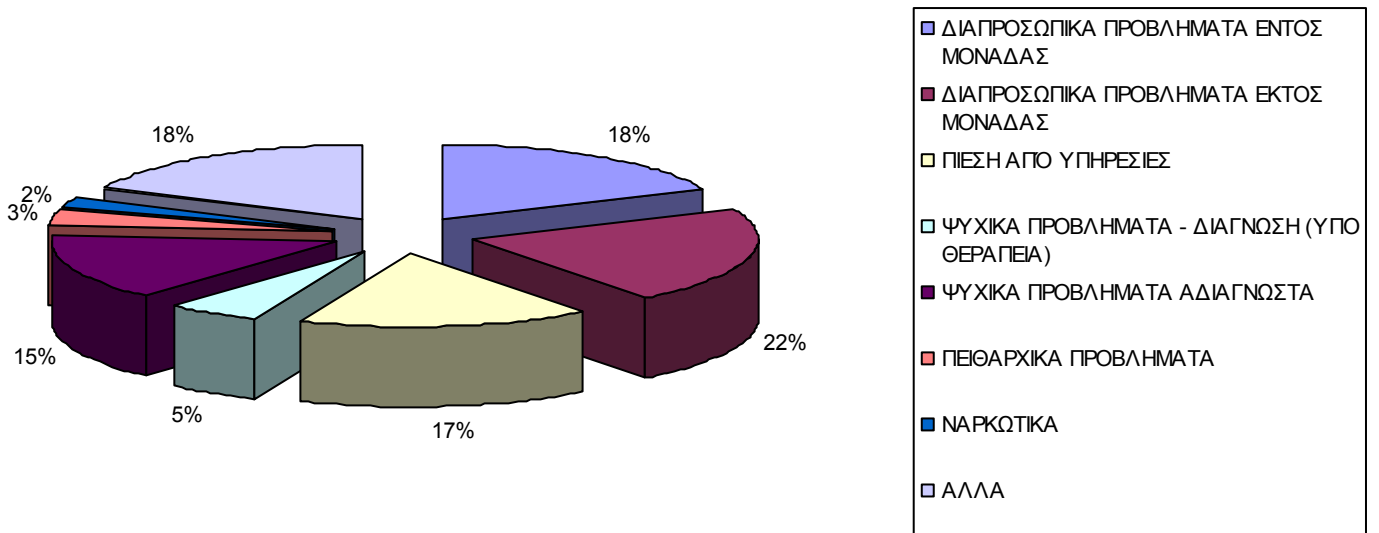
ΣΥΝΟΛΟ ΚΛΗΣΕΩΝ (2166 ΚΛΗΣΕΙΣ)



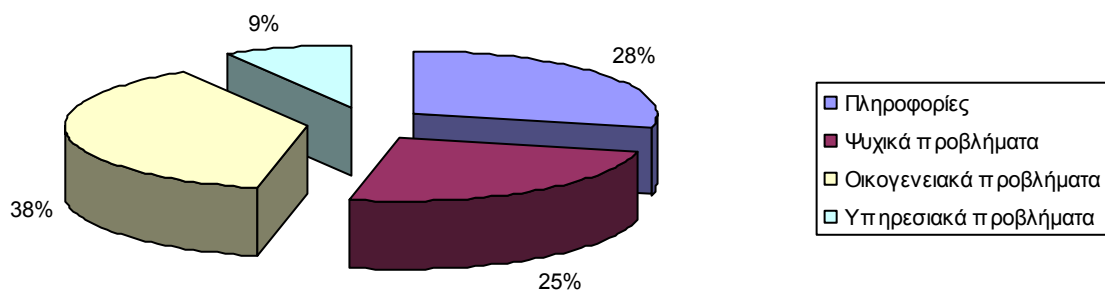
ΕΝΣΤΟΛΟΙ



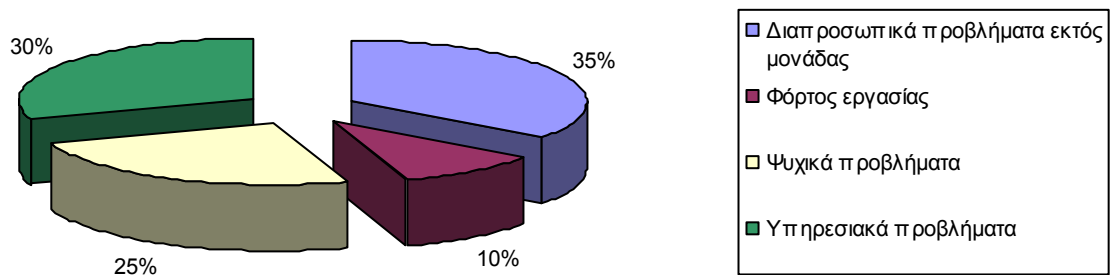
ΕΝΣΤΟΛΟΙ ΘΗΤΕΙΑΣ



ΜΟΝΙΜΑ ΣΤΕΛΕΧΗ



ΕΠ.ΟΠ.



ΠΟΛΙΤΕΣ

(ΦΕΒΡΟΥΑΡΙΟΣ-ΜΑΡΤΙΟΣ-ΑΠΡΙΛΙΟΣ-ΜΑΙΟΣ-ΙΟΥΝΙΟΣ-ΙΟΥΛΙΟΣ-ΑΥΓΟΥΣΤΟΣ-ΣΕΠΤΕΜΒΡΙΟΣ-ΟΚΤΩΒΡΙΟΣ-ΝΟΕΜΒΡΙΟΣ)

ΣΥΓΓΕΝΗΣ ΦΕΒΡΟΥΑΡΙΟΣ - ΝΟΕΜΒΡΙΟΣ 2003

